

2 marca 2023 r.



Spotkanie informacyjne Erasmus+ (materiały FRSE)

Narodowa Agencja Programu Erasmus+ i Europejskiego Korpusu Solidarności



Erasmus+
Zmienia życie, otwiera umysły

Szkolnictwo wyższe

KA131: O JAKIE DZIAŁANIA MOŻNA WNIOSKOWAĆ? (1)

- Wyjazdy studentów na studia (**SMS**)
- Wyjazdy studentów/absolwentów na praktykę (**SMT**)
- Wyjazdy nauczycieli akademickich w celu prowadzenia zajęć w uczelni przyjmującej i przyjazdy pracowników z zagranicznych przedsiębiorstw w celu prowadzenia zajęć w uczelni wnioskującej (**STA**)
- Wyjazdy pracowników w celu udziału w szkoleniach (**STT**)



Erasmus+
Zmienia życie, otwiera umysły

Szkolnictwo wyższe

STUDENCI I DOKTORANCI - MOŻLIWE DZIAŁANIA

- długoterminowe wyjazdy na studia/praktykę od 2 do 12/24 miesięcy:
opcjonalnie część wirtualna (min./max. czas trwania nieokreślony)
- krótkoterminowe wyjazdy na studia/ praktykę (5-30 dni mobilności fizycznej + komponent wirtualny)
- *BIPs: krótkoterminowe wyjazdy na studia (5-30 dni mobilności fizycznej + komponent wirtualny, min. 3 ECTS za całość)*



Erasmus+
Zmienia życie, otwiera umysły

Szkolnictwo wyższe

ABSOLWENCI, OSOBY O STATUSIE *POST DOCT* - MOŻLIWE DZIAŁANIA

- długoterminowe wyjazdy na praktykę od 2 do 12/24 miesięcy: **opcjonalnie** część wirtualna
- krótkoterminowe wyjazdy na praktykę (5-30 dni mobilności fizycznej + obowiązkowy komponent wirtualny)



Erasmus+
Zmienia życie, otwiera umysły

Szkolnictwo wyższe

PRACOWNICY UCZELNI - MOŻLIWE DZIAŁANIA

BIPs - krótkoterminowe wyjazdy na szkolenia (5-30 dni mobilności fizycznej) połączone z obowiązkową częścią wirtualną (min./max. czas trwania nieokreślony) - **uczestnicy podnoszący swoje kompetencje**



Erasmus+
Zmienia życie, otwiera umysły

Szkolnictwo wyższe

WYJAZDY DŁUGOTERMINOWE STUDENTÓW NA STUDIA

Wyjazdy do krajów programu od **2** do 12 miesięcy

Kraje należące do danej grupy	2023	2022
<u>Grupa 1</u> – Dania, Finlandia, Irlandia, Islandia, Lichtenstein, Luksemburg, Norwegia, Szwecja oraz kraje regionu 14	670 €	550 €
<u>Grupa 2</u> – Austria, Belgia, Cypr, Francja, Grecja, Hiszpania, Malta, Niderlandy, Niemcy, Portugalia, Włochy oraz kraje regionu 13	670 €	550 €
<u>Grupa 3</u> – Bułgaria, Chorwacja, Czechy, Estonia, Litwa, Łotwa, Republika Macedonii Północnej, Rumunia, Serbia, Słowacja, Słowenia, Turcja, Węgry	600 €	450 €



Erasmus+
Zmienia życie, otwiera umysły

Szkolnictwo wyższe

WYJAZDY DŁUGOTERMINOWE STUDENTÓW/ABSOLWENTÓW NA PRAKTYKĘ

Wyjazdy do krajów programu od 2 do 12 miesięcy
(stawka na SMS + 150 €)

Kraje należące do danej grupy	2023	2022
<u>Grupa 1</u> – Dania, Finlandia, Irlandia, Islandia, Lichtenstein, Luksemburg, Norwegia, Szwecja oraz kraje regionu 14	820 €	700 €
<u>Grupa 2</u> – Austria, Belgia, Cypr, Francja, Grecja, Hiszpania, Malta, Niderlandy, Niemcy, Portugalia, Włochy oraz kraje regionu 13	820 €	700 €
<u>Grupa 3</u> – Bułgaria, Chorwacja, Czechy, Estonia, Litwa, Łotwa, Republika Macedonii Północnej, Rumunia, Serbia, Słowacja, Słowenia, Turcja, Węgry	750 €	600 €



Erasmus+
Zmienia życie, otwiera umysły

Szkolnictwo wyższe

WYJAZDY DŁUGOTERMINOWE OSÓB „Z MNIEJSZYMI SZANSAMI”

dodatkowo 250 € /miesiąc

niezależnie od rodzaju wyjazdu długoterminowego

(na studia czy na praktykę, do kraju programu)



Erasmus+
Zmienia życie, otwiera umysły

Szkolnictwo wyższe

WYJAZDY KRÓTKOTERMINOWE STUDENTÓW I ABSOLWENTÓW

Mobilności **od 5 do 30 dni**, również mieszane (*blended mobility*) oraz w ramach BIP:

Długość pobytu	Stawka dzienna	Dodatkowa kwota dla uczestnika spełniającego definicję „osoby z mniejszymi szansami”
od 5 do 14 dni	79 € /dzień	100 € /wyjazd
od 15 do 30 dni	56 € /dzień	150 € /wyjazd



Erasmus+
Zmienia życie, otwiera umysły

Szkolnictwo wyższe

STUDENCI I ABSOLWENCI „Z MNIEJSZYMI SZANSAMI”

Grupa osób	Kryterium, na podstawie którego uczelnia dokona kwalifikacji
Osoby z niepełnosprawnościami	orzeczenie o stopniu niepełnosprawności
Osoby ze środowisk uboższych	decyzja uczelni o przyznaniu danej osobie stypendium socjalnego lub przynależność do grupy studentów spełniających kryteria określone w zarządzeniu rektora; dla absolwentów będą brane pod uwagę decyzje wydane na ostatnim roku studiów.
Inne grupy osób określone przez uczelnię	określone przez Beneficjenta w uczelnianych zasadach dla projektów KA131-2023



Erasmus+
Zmienia życie, otwiera umysły

Szkolnictwo wyższe

KOSZTY PODRÓŻY DLA STUDENTÓW/ABSOLWENTÓW (1)



Wyłącznie dla:

- krótkoterminowych wyjazdów studentów i absolwentów spełniających definicję „osoby z mniejszymi szansami”

Stawki obliczane na podstawie **kalkulatora odległości**.

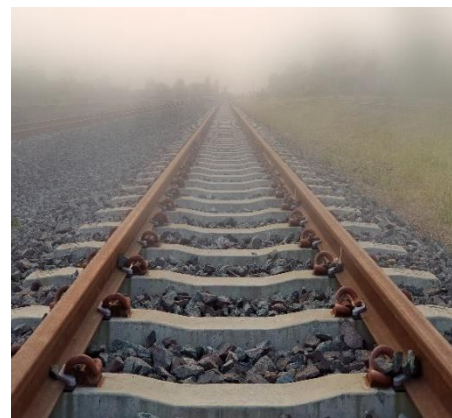


Erasmus+
Zmienia życie, otwiera umysły

Szkolnictwo wyższe

KOSZTY PODRÓŻY DLA STUDENTÓW/ABSOLWENTÓW (2)

Odległość	Ryczałt na podróż	"Green Travel"
od 10 do 99 km	23 €	-
od 100 do 499 km	180 €	210 €
od 500 do 1999 km	275 €	320 €
od 2000 do 2999 km	360 €	410 €
od 3000 do 3999 km	530 €	610 €
od 4000 do 7999 km	820 €	-
8000 km lub więcej	1500 €	-
UWAGA! wyjazdy do krajów programu	-	50 €



Erasmus+
Zmienia życie, otwiera umysły

Szkolnictwo wyższe

”GREEN TRAVEL” DLA STUDENTÓW/ABSOLWENTÓW



Podróż z wykorzystaniem **niskoemisyjnych środków transportu** takich jak autobus, pociąg lub wspólne korzystanie z samochodu.

- wsparcie indywidualne na koszty utrzymania - możliwe **dla 4 dodatkowych dni podróży**
- **50 €** z tytułu spełnienia wymogów związanych z ”green travel” dla osób nieotrzymujących standardowego ryczału na podróż



Erasmus+
Zmienia życie, otwiera umysły

Szkolnictwo wyższe

KOSZTY UTRZYMANIA DLA PRACOWNIKÓW

Kraje należące do danej grupy	Stawka dzienna dla wyjazdów trwających nie dłużej niż 14 dni	Stawka dzienna dla wyjazdów trwających od 15 dni do 2 miesięcy*
<u>Grupa 1</u> – Dania, Finlandia, Irlandia, Islandia, Lichtenstein, Luksemburg, Norwegia, Szwecja oraz kraje regionu 14	180 €	126 €
<u>Grupa 2</u> – Austria, Belgia, Cypr, Francja, Grecja, Hiszpania, Malta, Niderlandy Niemcy, Portugalia, Włochy oraz kraje regionu 13	160 €	112 €
<u>Grupa 3</u> – Bułgaria, Chorwacja, Czechy, Estonia, Litwa, Łotwa, Republika Macedonii Północnej, Rumunia, Serbia, Słowacja, Słowenia, Turcja, Węgry, Polska	140 €	98 €

**W przypadku pobytów przekraczających 14 dni, w 15. i dalszych dniach pobytu wypłacona stawka dzienna wynosi 70% stawki dziennej wypłaconej na pobyt do 14 dni.*



Erasmus+
Zmienia życie, otwiera umysły

Szkolnictwo wyższe

KOSZTY PODRÓŻY DLA PRACOWNIKÓW

Odległość	Ryczałt na podróż*	"Green Travel"
od 10 do 99 km	23 €	-
od 100 do 499 km	180 €	210 €
od 500 do 1999 km	275 €	320 €
od 2000 do 2999 km	360 €	410 €
od 3000 do 3999 km	530 €	610 €
od 4000 do 7999 km	820 €	-
8000 km lub więcej	1500 €	-



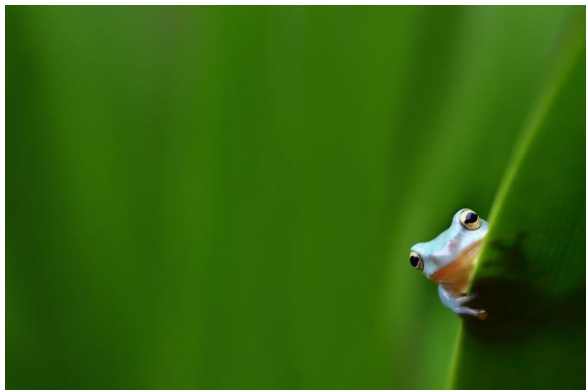
*Stawki obliczane na podstawie kalkulatora odległości.



Erasmus+
Zmienia życie, otwiera umysły

Szkolnictwo wyższe

”GREEN TRAVEL” DLA PRACOWNIKÓW



Podróż z wykorzystaniem niskoemisyjnych środków transportu takich jak autobus, pociąg lub wspólne korzystanie z samochodu.

- Wsparcie indywidualne na koszty utrzymania
- możliwe **dla 4 dodatkowych dni podróży**



Erasmus+
Zmienia życie, otwiera umysły

Szkolnictwo wyższe

REKRUTACJA

Formularz zgłoszeniowy

...

Porozumienie o:

- studiach
- praktykach
- programie nauczania
- programie szkolenia

Tomaz Wilde Erasmus ISEC Testimonial

Jak każda podróż, również ta, zaczęła się od myślenia o dokonaniu przygody / nowych doświadczeń w moim życiu. Zaczyna się od wspomnień moich przyjaciół, którzy odbyli Erasmus w wielu krajach, również w (teraz mojej ukochanej) Portugalii. Na początku było oczywiście bieganie z papierami w Polsce, egzaminy z języka angielskiego i wyzwania, aby przygotować wszystko jak i samego siebie jak najlepiej. Ale wszystko poszło bardzo dobrze, pomoc pani Marii i pani Manueli była dla mnie bardzo ważna. Kiedy przyjechałem 4 marca, zobaczyłem tak przyjazne ugoszczenie Portugalczyków, tak różne w porównaniu do surowych Polaków. Dokonałem w Portugalii wielu doświadczeń kulturowych, smakowych (jak chociażby pastelki) i wielu innych. Wszyscy profesorowie byli dla mnie tak przyjaźni i pomocni, że mogłem prosić o wszystko, a oni biegli ze swoją pomocą. Ogólny całokształt zajęć/wykładów Erasmusowych jest niesamowitym doświadczeniem jak inny język, wiedza czy atmosfera ich prowadzenia. Są to nowe wyzwania i cele do osiągnięcia w procesie nauki jak kompatybilnie z nauczaniem SGSP możemy odbyć w innym kraju. Lizbona to piękne miejsce do odwiedzania na krótko lub jak w moim przypadku na dłuższy czas. Opalanie się z sangrią czy zwiedzanie nowych lizbońskich miejsc. Akademię ma naprawdę dobry stan jak i świetnych ludzi. Teraz już moich Erasmusowych przyjaciół. Mogę naprawić i doświadczenia.



Erasmus+
Zmienia życie, otwiera umysły

Szkolnictwo wyższe

PYTANIA I ODPOWIEDZI



Erasmus+
Zmienia życie, otwiera umysły

Szkolnictwo wyższe